

**INSTYTUT ENERGETYKI  
ZAKŁAD DOŚWIADCZALNY w Białymstoku**

15-879 Białystok ul. Św.Rocha 16

Sekretariat tel/fax 85 7428591 Centrala 85 7422927 Dz. Handlowy tel/fax 85 7424560  
www.iezd.pl e-mail: iezd@iezd.pl



Rozłącznik SRNkp-24/400 przeznaczony jest do załączania i wyłączania prądów występujących w sieci rozdzielczej SN w zakresie do 400 A oraz jest zdolny do przewodzenia i załączania prądów zwarciovych do 16 kA.

Wykonujemy rozłączniki w następujących odmianach:

\* do montażu na żerdziach ŻN, BSW

- odmiana **A** - rozłącznik przeznaczony do montażu na wierzchołku słupa ( na poprzeczniku lub konstrukcji KO-9)
- odmiana **B** - rozłącznik przeznaczony do montażu na nodze słupa pod przewodami linii

\* do montażu na żerdziach wirowanych E, E<sub>m</sub>, EPV

- odmiana **C** - rozłącznik przeznaczony do montażu na wierzchołku słupa ( na poprzeczniku )
- odmiana **C2** - rozłącznik przeznaczony do montażu na wierzchołku słupa podwójnego
  - \*na poprzeczniku PO-50 (układ płaski przewodów) lub
  - \*na głowicy GS-30 (układ trójkątny przewodów)

*W zamówieniu należy określić miejsce montażu rozłącznika*

- odmiana **D** - rozłącznik przeznaczony do montażu na nodze słupa pod przewodami linii

*W zamówieniu należy podać oznaczenie żerdzi, na której będzie montowany rozłącznik.*

Kompletny wyrób składa się z aparatu łącznikowego, cięgien i napędu

Aparat posiada styki miedziane srebrzone.

Styki ruchome wyposażone są w elastyczne przyłącza zabezpieczające przed przełamaniem przewodu doprowadzającego.

Istnieje możliwość skompletowania rozłącznika w wersji z dodatkowymi izolatorami wsporczymi oraz elastycznymi przyłączami (IWSPE) lub ogranicznikami przepięć i elastycznymi przyłączami (OPSPE).

Aparat zbudowany jest na izolatorach kompozytowych z kloszami silikonowymi.

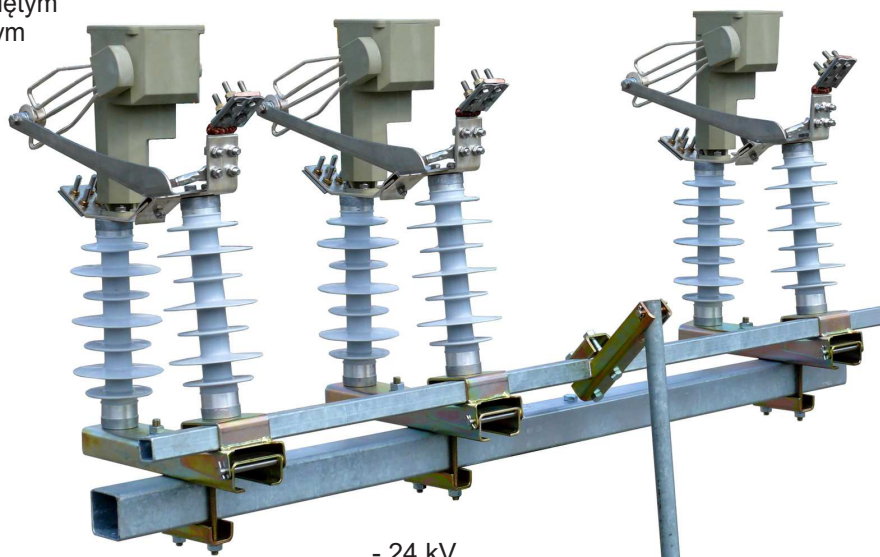
Rozłącznik może być uruchamiany:

a/ napędem ręcznym typ NRkp-1 do odm. A i B lub NRkp-1/O do odm. C, C2 i D

b/ napędem silnikowym typ NIEN, NKM lub innym.

Napęd posiada możliwość blokowania w dwóch położeniach:

- rozłącznik w położeniu zamkniętym
- rozłącznik w położeniu otwartym

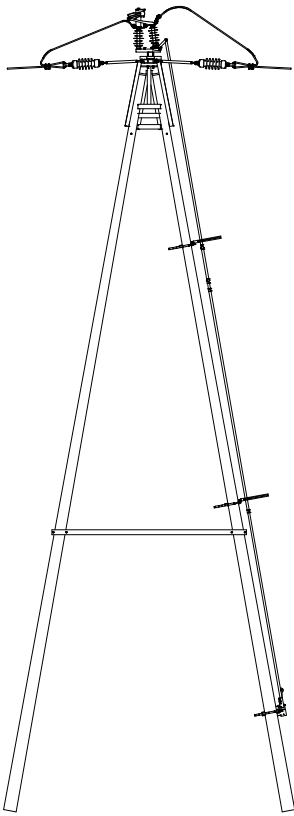


**DANE TECHNICZNE:**

- |  |                 |
|--|-----------------|
| -napięcie znamionowe   | - 24 kV         |
| -poziom znamionowy izolacji  | - 50/125/145 kV |
| -znamionowy prąd ciągły  | - 400 A         |
| -znamionowy prąd krótkotrwały wytrzymawany (1s)  | - 16 kA         |
| -znamionowy prąd załączalny zwarciovych  | - 16 kA         |
| -znamionowy prąd wyłączeniowy w obw. o małej indukcyjn.                                      | - 400 A         |
| -znamionowy prąd wyłączeniowy ładowania kabli  | - 20 A          |
| -znamionowy prąd wyłączeniowy zwarcia doziemnego   | - 60 A          |
| -znamionowy prąd wyłączeniowy ładowania kabli i linii nap.<br>w warunkach zwarcia doziemnego | - 38 A          |
| -klasa rozłącznika   | - M1, E3        |
| -masa aparatu  | - 42 kg         |
- rozłącznik jest wyposażony w próżniowe komory rozłącznikowe  
-rozłącznik spełnia wymagania norm:  
PN-EN 60265-1, PN-EN 62271-1, PN-EN 62271-103

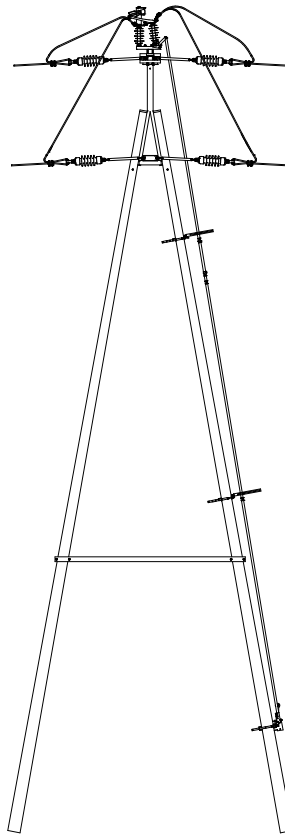
Napęd silnikowy <b>NKM-1.3</b>	nr kat. 055 403
Napęd silnikowy <b>NIEN-1.2</b>	nr kat. 055 404
Napęd ręczny <b>NRkp-1/O</b>	nr kat. 050 602
Napęd ręczny <b>NRkp-1</b>	nr kat. 050 601
<b>D</b>	053 441
<b>C2</b>	053 432
<b>C</b>	053 431
<b>B</b>	053 421
<b>A</b>	053 411
odmiana	Nr kat.

**Rozłącznik napowietrzny typ SRNkp-24/400**



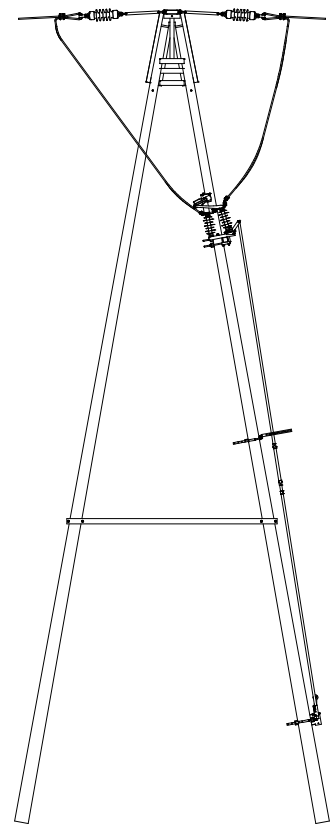
Rozłącznik na poprzeczniku

odmiana **A**



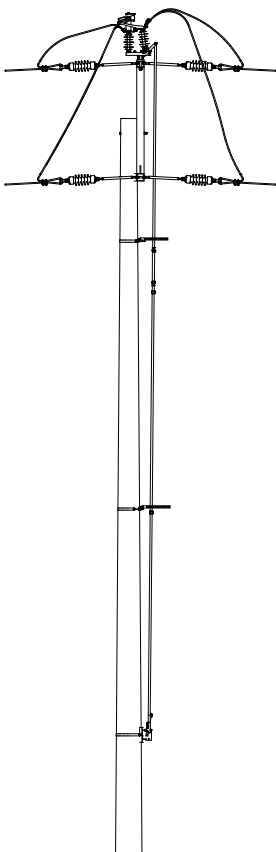
Rozłącznik na konstrukcji KO-9

odmiana **A**



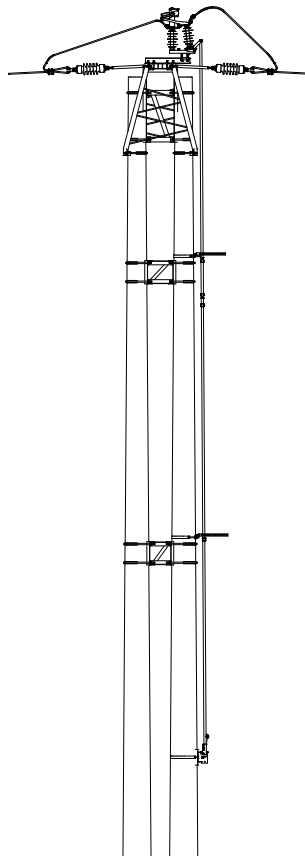
Rozłącznik na nodze słupa

odmiana **B**



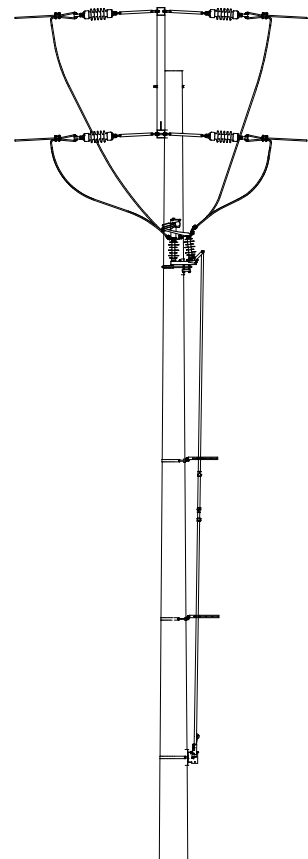
Rozłącznik na wierzchołku  
słupa wirowanego

odmiana **C**



Rozłącznik na wierzchołku  
słupa wirowanego podwójnego

odmiana **C2**



Rozłącznik pod przewodami  
na słupie wirowanym

odmiana **D**

Sposoby montażu rozłącznika SRNkp-24/400 - przykłady